

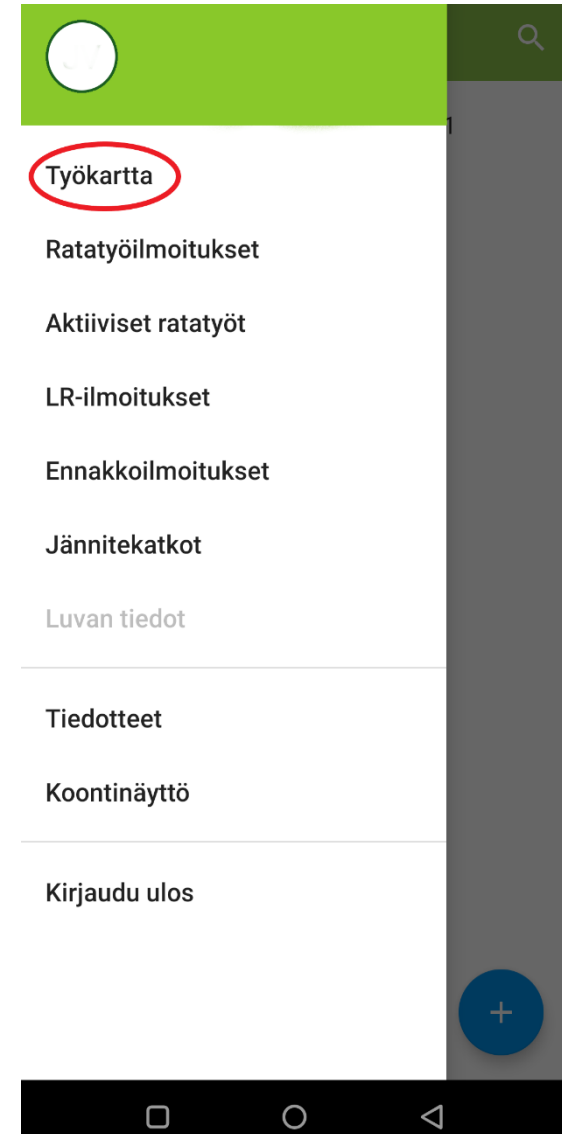
# ”NAVIGOI KOHTEESEEN” RUMA-mobiilisovellus

25.3.2022



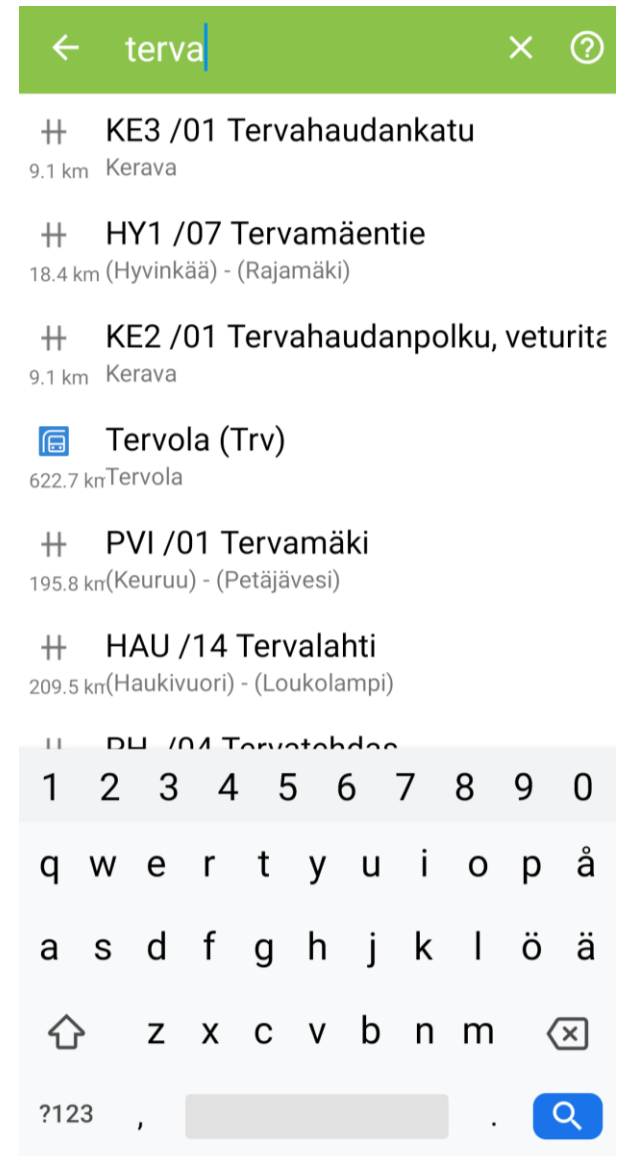
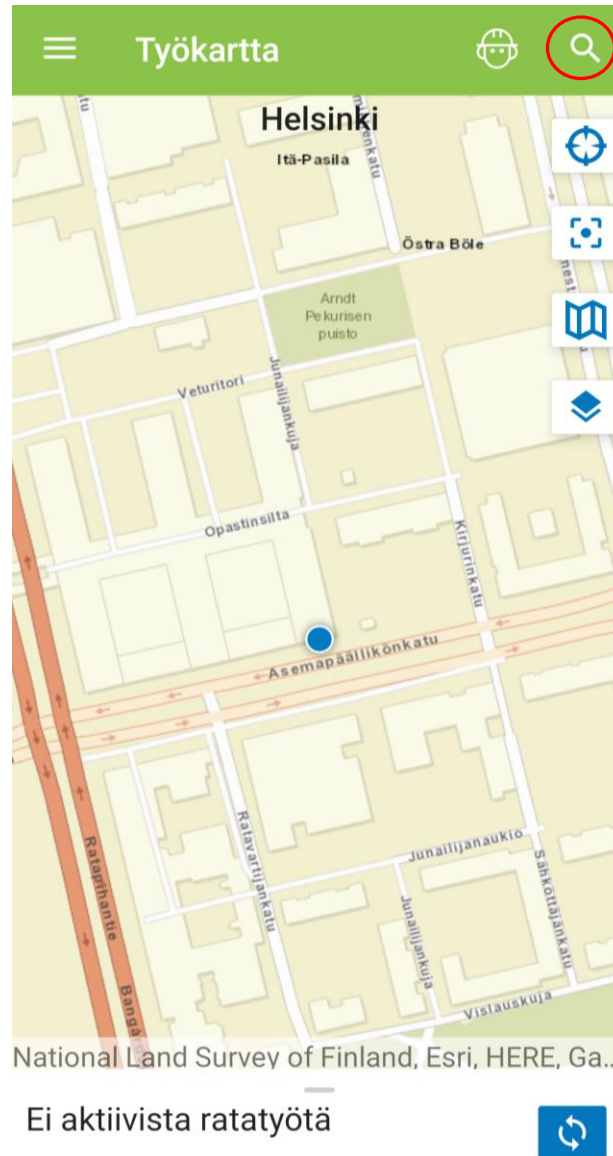
# TYÖKARTTA

- Avaa Ruma ja valitse vasemman yläkulman valikosta työkartta



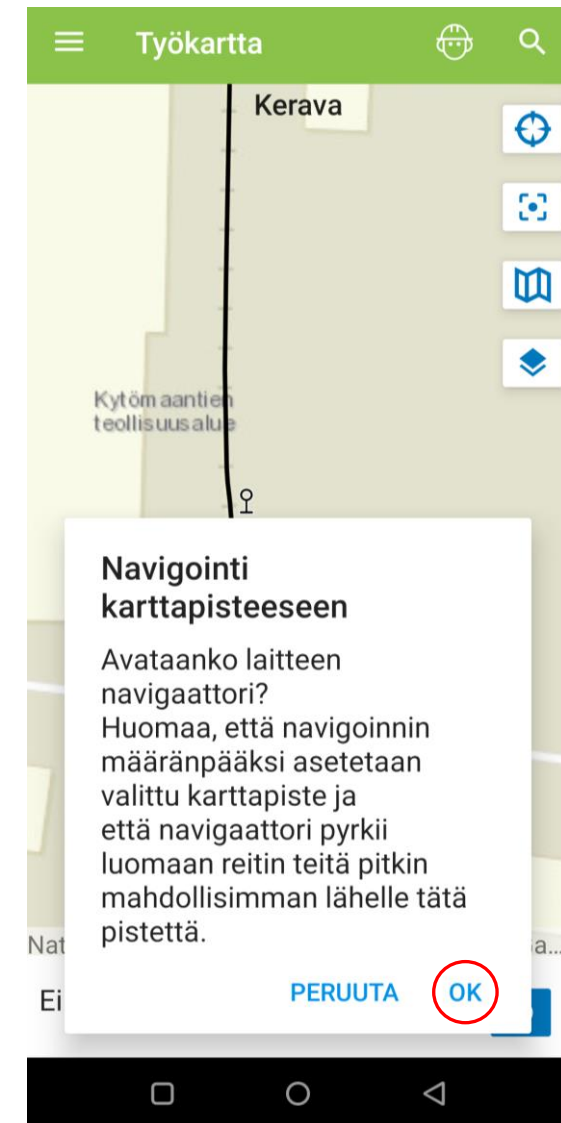
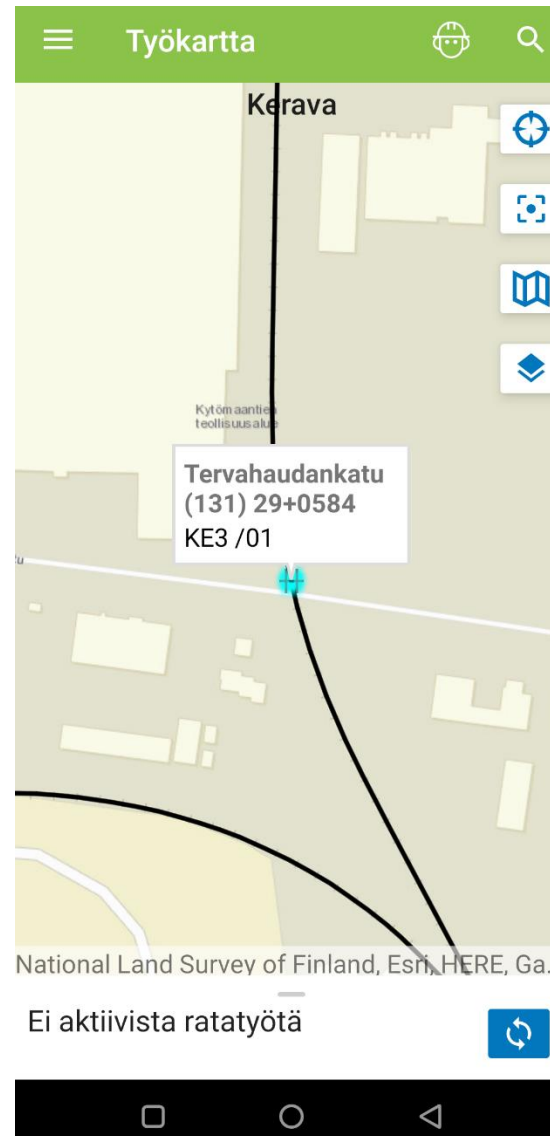
# KOHDE

- Paina työkarttanäkymän ylälaudassa olevaa suurennuslasia ja kirjoita kohteen nimi
- Raide, opastin, vaihde, taseysteys tai baliisi
- Kohteen voi valita myös suoraan työkartasta painamalla haluttua kohdetta hetken aikaa pohjassa



# NAVIGOINNIN ALOITUS

- Haettu kohde ilmestyy työkartalle turkoosilla korostuksella
- Tässä vaiheessa on mahdollista valita myös mikä tahansa muu kohde työkartalta
- Pitkällä painalluksella valitusta kohteesta avautuu ponnahdusikkuna, josta on mahdollista aloittaa navigointi



# OPASTUS KOHTEESEEN

- Navigaattori pyrkii luomaan reitin mahdollisimman lähelle valitsemaasi pistettä

